

FRANCESCA LLOPIS
VANESSA PEY

IMPLOSIONS

DEL 17 DE MARÇ AL 5 DE MAIG DE 2024

INAUGURACIÓ
DIUMENGE 17
A LES 12H

FRANCESCA LLOPIS
VANESSA PEY

IMPLOSIONS

DEL 17 DE MARÇ AL 5 DE MAIG DE 2024

Ja fa uns anys, el 2016, Francesca Llopis va realitzar al Castell de Montjuïc una gran instal·lació objectual, escultòrica i lumínica amb el títol de *llum!* Amb el propòsit de reflexionar, conceptualment i simbòlicament, sobre la memòria, en un espai tan carregat d'història, l'artista va instal·lar una escultura lumínica de neons de grans dimensions, de 4 x10 m, amb la paraula *llum!* en una paret de l'interior del pati del castell. A més, al pati i en diferents zones del recinte va situar fins a setanta gotes d'aigua fetes de vidre, de diferents mides i colors, entre 20 i 30 cm de diàmetre. El contrast entre la llum vermellosa i poderosa de la paraula *llum!*, escrita amb neons, que s'escampava pel pati, i els reflexos diversos de colors que es podien veure en les gotes d'aigua, com si fossin de rosada, creava una atmosfera fascinant que transformava totalment la memòria fosca, mortal i marcial, que transmet l'edifici del Castell de Montjuïc. El somni i l'oblit, la il·luminació i la foscor, la vida i la mort apareixien i desapareixien de la memòria com la llum rosada del crepuscle que la paraula *llum!* potenciava i transformava amb la llum de neó.

En el marc de la instal·lació *llum!*, Francesca Llopis va imaginar juntament amb Vanessa Pey un projecte performatiu titulat *Rebel Wings*. Al pati del Castell de Montjuïc i en l'entorn, la Francesca va fer de performer tot transformant-se en un personatge singular, mentre que la Vanessa va enregistrar en vídeo, fotografiar i editar les imatges de la coreografia que van pensar les dues. En paraules de la Francesca, "el personatge performatiu interaccionava amb els elements de la instal·lació, amb el neó i amb les gotes, amb la llum i amb la nit, creant un ésser críptic, enigmàtic i feminista, com a metàfora de l'ésser col·lectiu humà, animal o vegetal, no-antropocèntric, que pot infiltrar-se en diversos espais per crear confusió, reivindicar, denunciar, mostrar altres visions, altres realitats des del punt de vista d'una alteritat indefinida".

L'experiència va resultar molt positiva per a la Francesca, que després va pensar una altra performance per a diversos personatges neutres en el vídeo i les imatges del projecte *Dins per dins* realitzat en un altre espai emblemàtic com és la casa Gomis, obra racionalista de l'arquitecte Antoni Bonet i Castellana, situada vora l'estany de la Ricarda, al Prat de Llobregat, que es va presentar al MNAC el 2021.

Passats una anys, Francesca Llopis i Vanessa Pey volien recuperar el projecte i l'esperit de *Rebel Wings* i donar-li nova vida a Can Manyé, a Alella. Va ser així com va néixer el projecte *Implosions* que suma, impacta i mostra, en un esclat de llum i d'imaginació, una instal·lació de Francesca Llopis, amb diversos elements recuperats, i les imatges fascinants, inquietants i magnètiques de Vanessa Pey, resultat de la col·laboració entre les dues artistes.

Francesca Llopis (Barcelona, 1956) i Vanessa Pey (Tarragona, 1973) són artistes de diferents generacions, amb una trajectòria consolidada, que provenen de tradicions diverses, però han trobat gust i una ambició renovada en una col·laboració en què el dibuix, la pintura i l'escultura, la fotografia i la imatge en moviment conflueixen i es complementen en un format híbrid com és el de la instal·lació i l'acció.

IMPLOSION (Implosiones)

Francesca Llopis amb Vanessa Pey

DEL 17 DE MARZO AL 5 DE MAYO DE 2024

En 2016, Francesca Llopis realizó en el Castell de Montjuïc una gran instalación objetual, es-cultórica y lumínica con el título de LLUM! (luz!) Con el propósito de reflexionar, conceptual y simbólicamente, sobre la memoria, en un espacio tan cargado de historia, la artista instaló una escultura lumínica de neones de grandes dimensiones, de 4 x12 m, con la palabra LLUM! (luz!) en una pared del interior del patio del castillo. Además, en el patio y en diferentes zonas del recinto situó hasta setenta gotas de agua hechas de vidrio, de distintos tamaños y colores, entre 20 y 30 cm de diámetro. ¡El contraste entre la luz rojiza y poderosa de la palabra luz!, escrita con neones, que se escampaba por el patio, y los reflejos diversos de colores que se podían ver en las gotas de agua, como si fueran de rocío, creaba una atmósfera fascinante que transformaba totalmente la memoria oscura, mortal y marcial, que transmite el edificio del Castell de Montjuïc. ¡El sueño y el olvido, la iluminación y la oscuridad, la vida y la muerte aparecían y desaparecían de la memoria como la luz rosada del crepúsculo que la palabra LLUM! potenciaba y transformaba con la luz de neón.

En el marco de la instalación LLUM!, Francesca Llopis imaginó junto a Vanessa Pey un proyecto performático titulado Rebel Wings. En el patio del Castillo de Montjuïc y en el entorno, Francesca hizo de performer transfigurándose en un personaje singular, mientras que Vanessa grabó en vídeo, fotografía y editó las imágenes de la coreografía que pensaron las dos. En palabras de Francesca, "el personaje performático interaccionaba con los elementos de la instalación, con el neón y con las gotas, con la luz y con la noche, creando un ser críptico, enigmático y feminista, como metáfora de 'ser colectivo humano, animal o vegetal, no-antropocéntrico, que puede infiltrarse en varios espacios para crear confusión, reivindicar, denunciar, mostrar otras visiones, otras realidades desde el punto de vista de una alteridad indefinida".

La experiencia resultó muy positiva para Francesca, que después pensó otra performance para varios personajes neutros en el vídeo y las imágenes del proyecto DINS PER DINS (Dentro por dentro) realizado en otro espacio emblemático como es la casa Gomis, obra racionalista del arquitecto Antoni Bonet i Castellana, situada junto al lago de la Ricarda, en El Prat de Llobregat, que se presentó en el MNAC en 2021.

Pasados unos años, Francesca Llopis y Vanessa Pey querían recuperar el proyecto y el espíritu de Rebel Wings y darle nueva vida en Can Manyé, en Alella. Así fue como nació el proyecto **Implosions** que suma, impacta y muestra, en un estallido de luz y de imaginación, una instalación de Francesca Llopis, con varios elementos recuperados, y las imágenes fascinantes, inquietantes y magnéticas de Vanessa Pey, resultado de la colaboración entre ambas artistas.

Francesca Llopis (Barcelona, 1956) y Vanessa Pey (Tarragona, 1973) son artistas de diferentes generaciones, con una trayectoria consolidada, que provienen de tradiciones diversas, pero han encontrado gusto y una ambición renovada en una colaboración en la que el dibujo, la pintura y la escultura, la fotografía y la imagen en movimiento confluyen y se complementan en un formato híbrido como es el de la instalación y la acción.

IMPLOSION (Implosiones)

Francesca Llopis amb Vanessa Pey

In 2016, Francesca Llopis made a large objectual, sculptural and lighting installation at Montjuïc Castle with the title of LLUM! (light!) With the aim of reflecting, conceptually and symbolically, on memory, in a space so full of history, the artist installed a light sculpture of neons of large dimensions, of 4 x10 m, with the word LLUM! (light!) on a wall inside the courtyard of the castle. In addition, in the courtyard and in different areas of the enclosure it placed up to seventy drops of water made of glass, of different sizes and colored, between 20 and 30 cm in diameter. The contrast between the reddish and powerful light of the word LLUM! (light!) written with neons, which faltered in the courtyard, and the diverse reflections of colors that could be seen in the drops of water, as if they were dew, created a fascinating atmosphere that totally transformed the dark, mortal and martial memory, which transmits the building of Montjuïc Castle. Dream and oblivion, lighting and darkness, life and death appeared and disappeared from memory as the pink light of the twilight that the word light! enhanced and transformed with neon light.

In the framework of the installation LLUM! (light!) ,Francesca Llopis imagined together with Vanessa Pey a performatic project entitled Rebel Wings. In the courtyard of Montjuïc Castle and in the surroundings, Francesca acted as a performer while transfiguring herself into a unique character, while Vanessa recorded in video, photographed and edited the images of the choreography that both thought. In the words of Francesca, “the performative character interacted with the elements of the installation, with the neon and with the drops, with light and with the night, creating a cryptic, enigmatic and feminist being, as a metaphor for the collective human, animal or vegetable, non-anthropocentric being, which can infiltrate in various spaces to denounce, to challenge other points of confusion, to claim

The experience was very positive for Francesca, who later thought of another performance for several neutral characters in the video and the images of the project Inside inside made in another emblematic space such as the Gomis house, a rationalist work by the architect Antoni Bonet i Castellana, located near the Ricarda lake, in El Prat de Llobregat, which was presented at the MNAC in 2021.

After a few years, Francesca Llopis and Vanessa Pey wanted to recover the project and spirit of Rebel Wings and give new life to Can Manyé, in Alella. This was how the IMPLOSIONS project was born, which adds, impacts and shows, in an explosion of light and drops, an installation by Francesca Llopis, with several recovered elements, and the fascinating, disturbing and magnetic images of Vanessa Pey, the result of the collaboration between the two artists. Francesca Llopis (Barcelona, 1956) and Vanessa Pey (Tarragona, 1973) are artists of different generations, with a consolidated trajectory, who come from diverse traditions, but have found taste and an ambition renewed in a collaboration in which drawing, painting and sculpture, photography and moving image converge and complement each other in a hybrid format such as installation and action.



Dues besades

dos besos

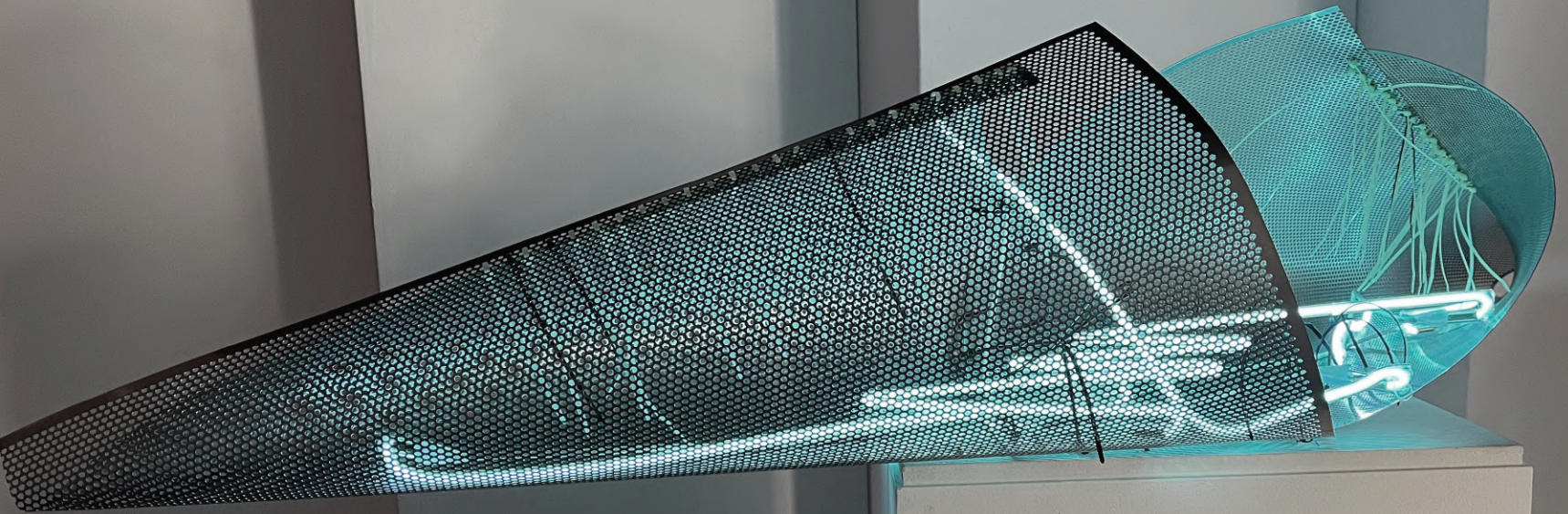
Two kisses

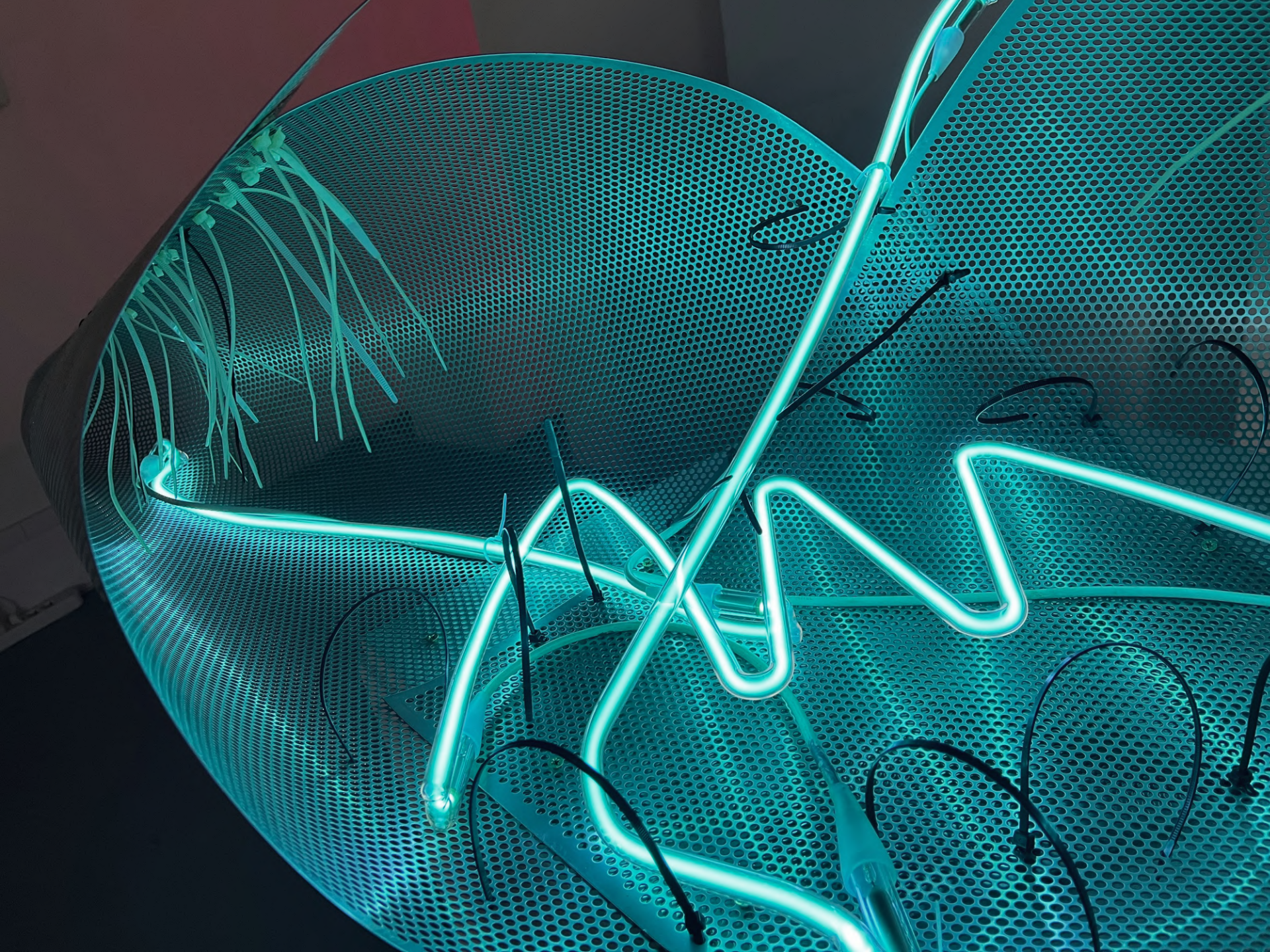


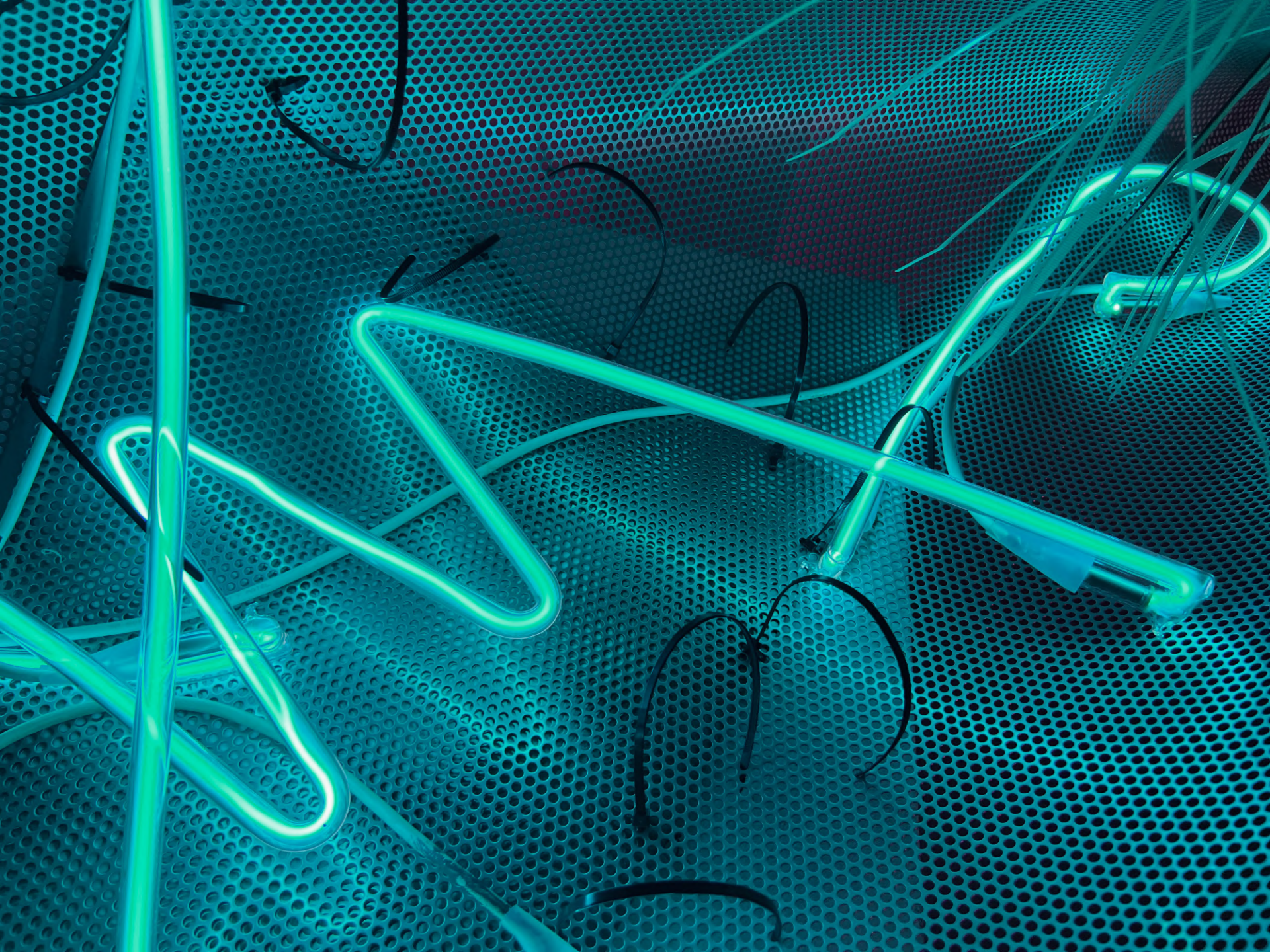
Besada u

Beso uno

Kiss one





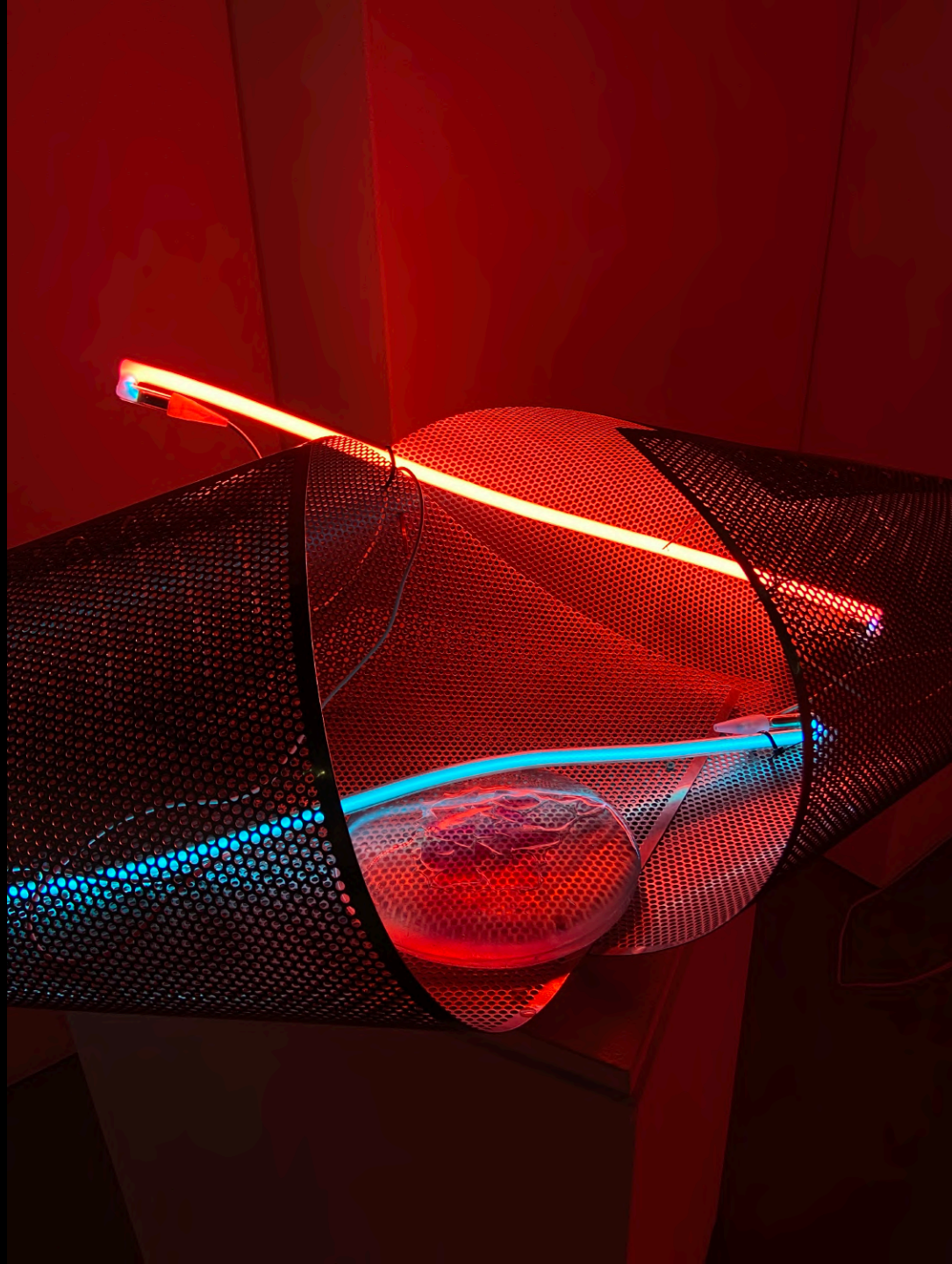


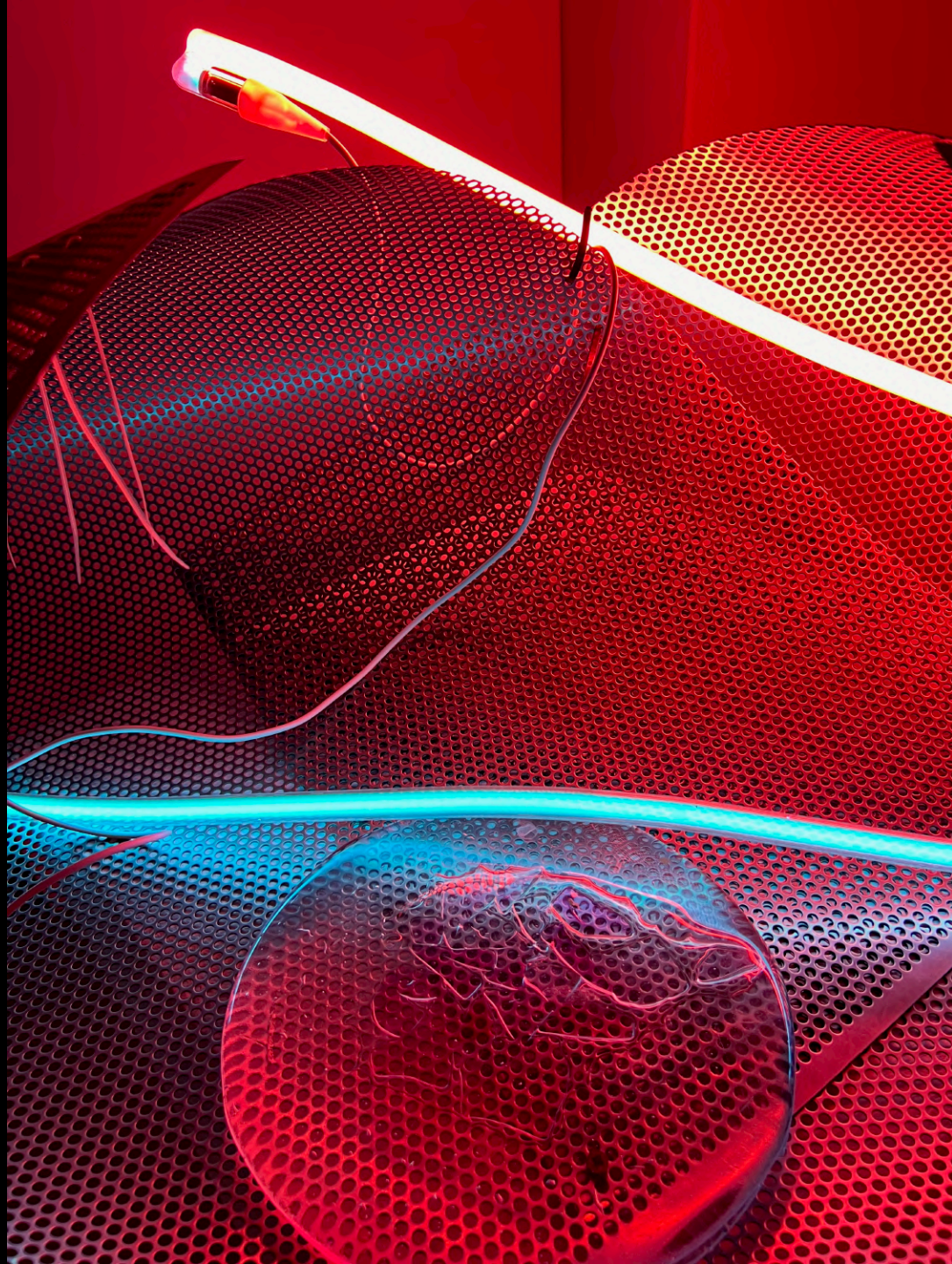
Besada dos

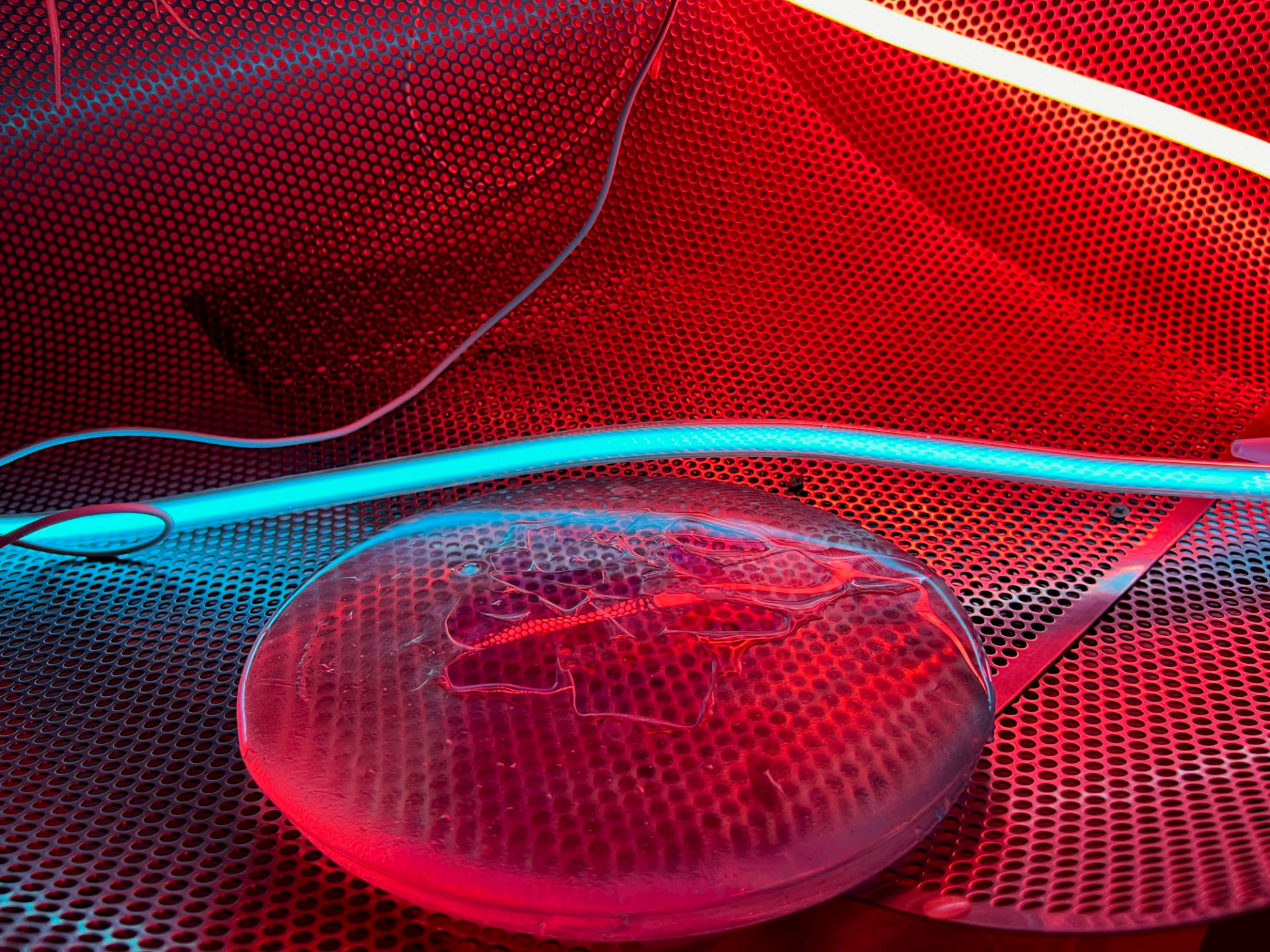
Beso dos

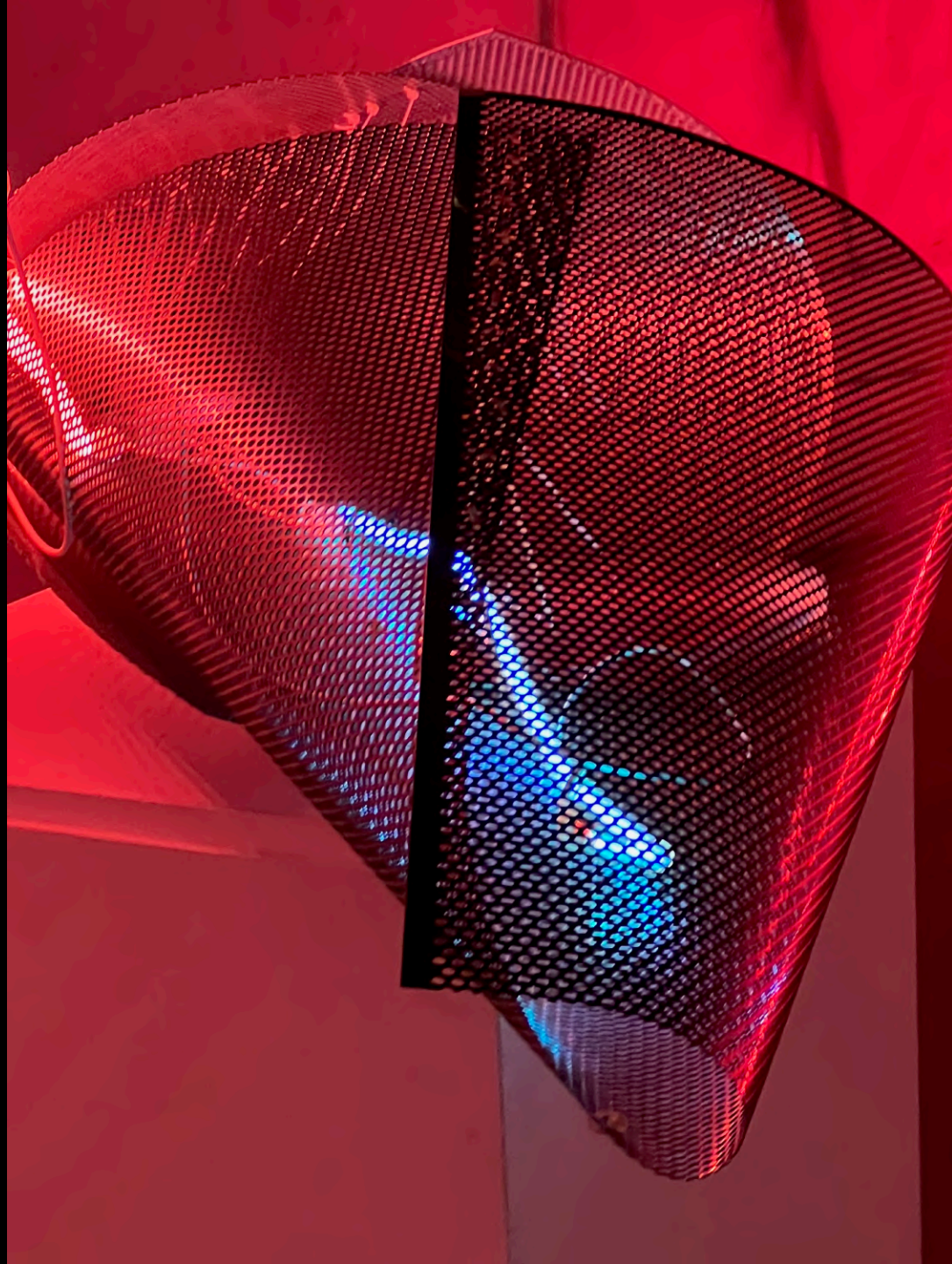
Kiss two













Dues pinzellades

Dos pinzeladas

Two brushes





LLUM!

LIGTH!

LUZ!

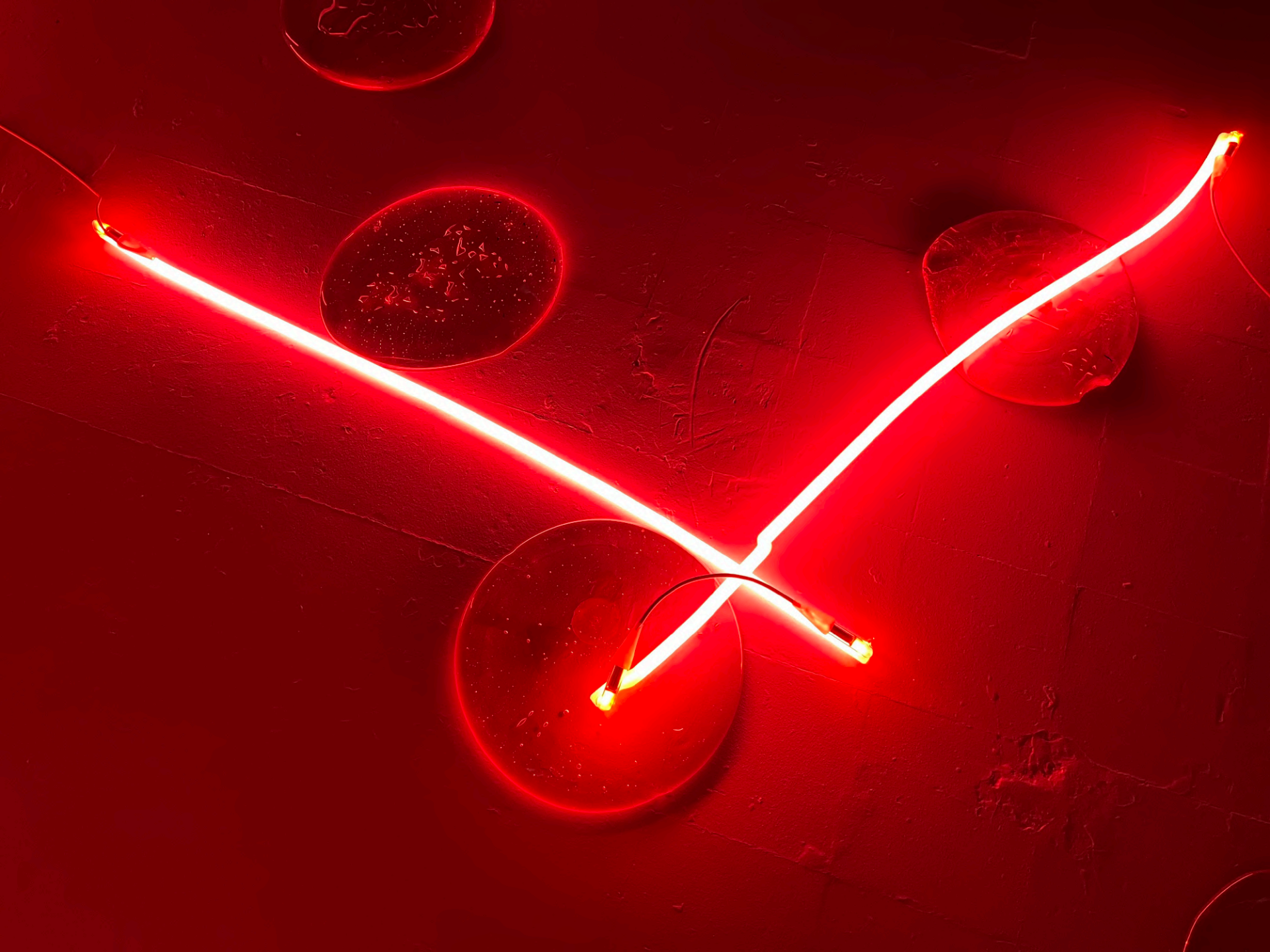


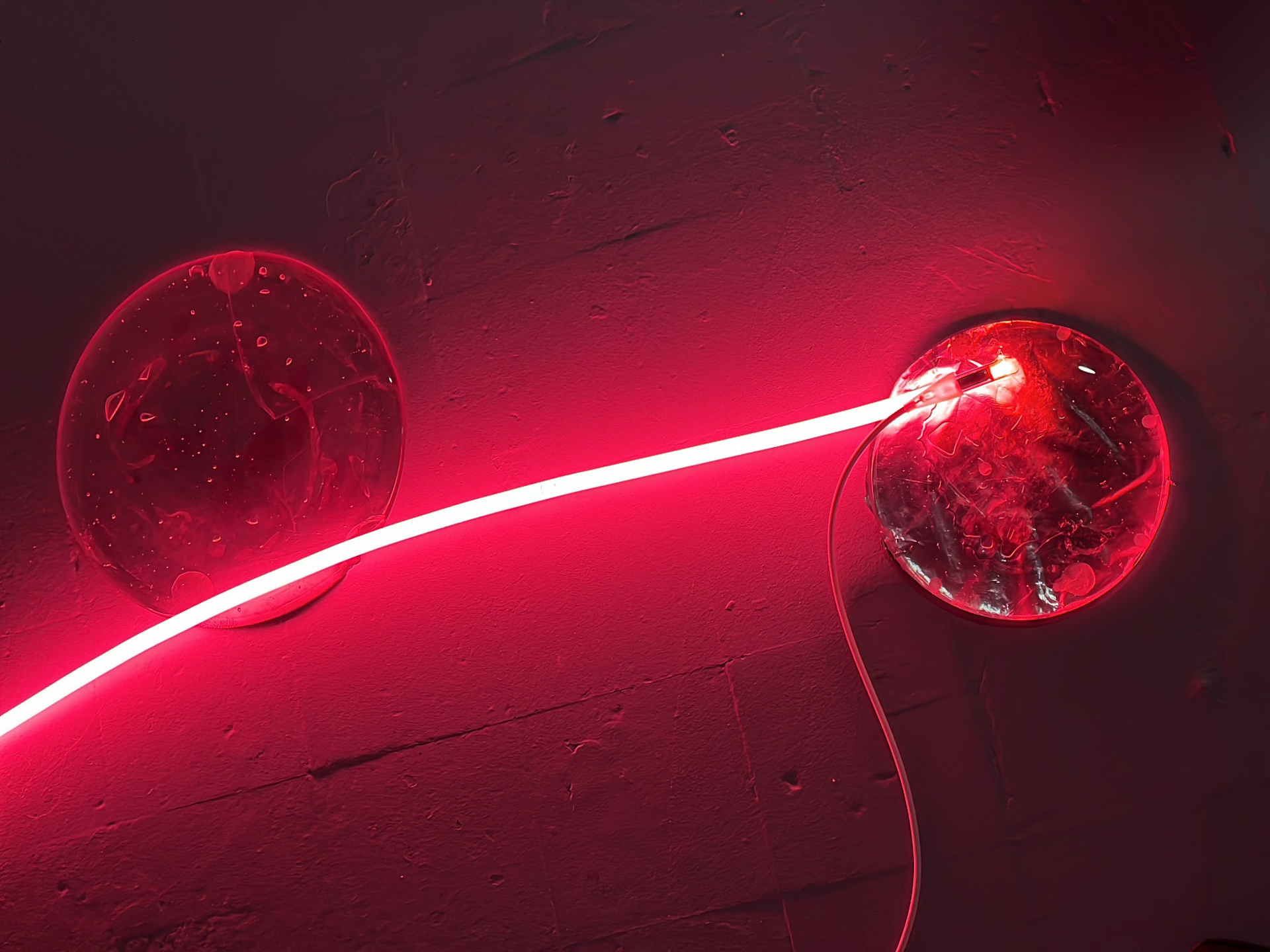


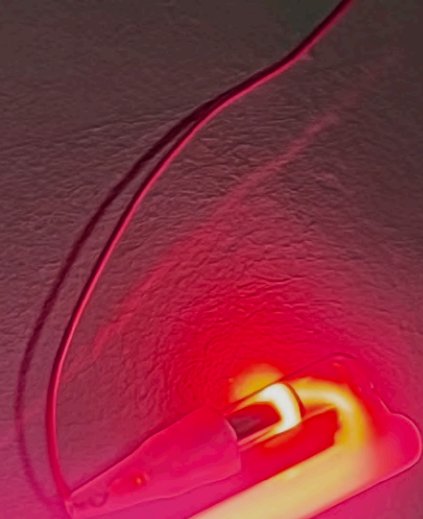
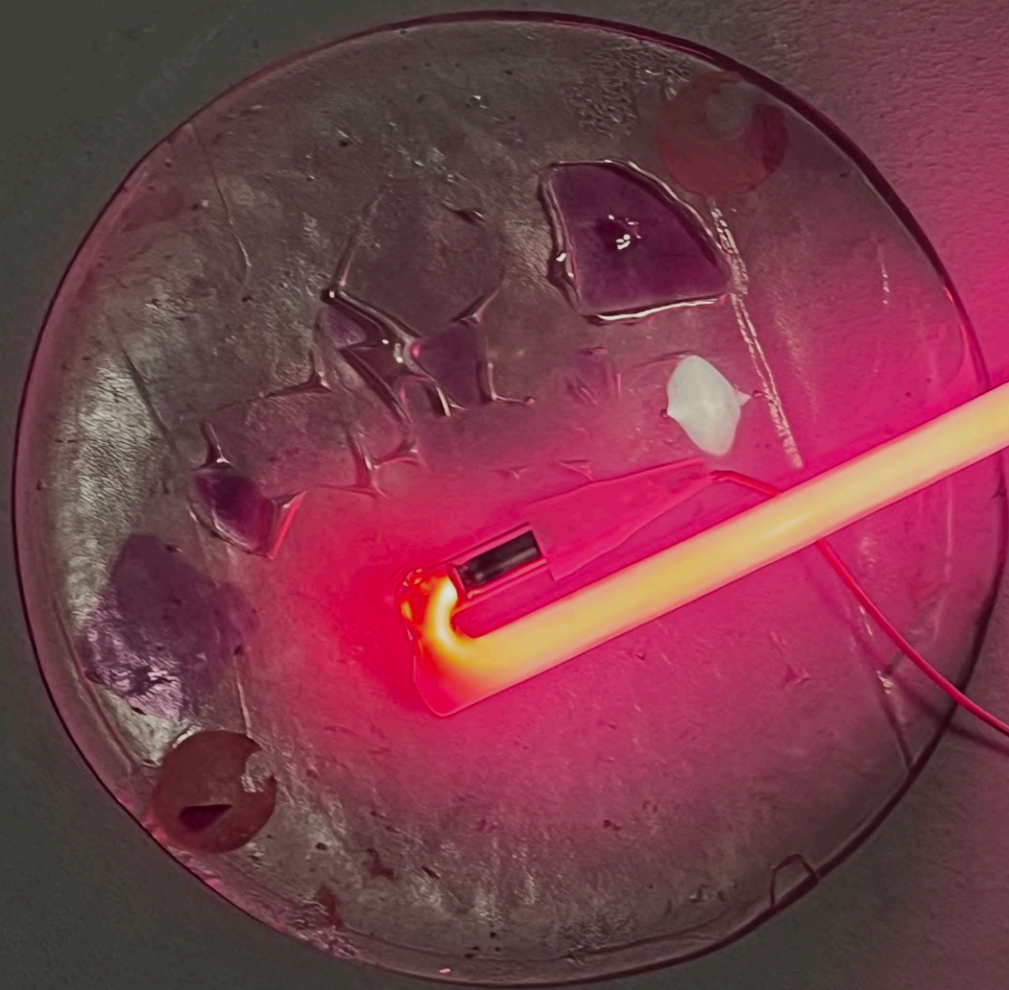




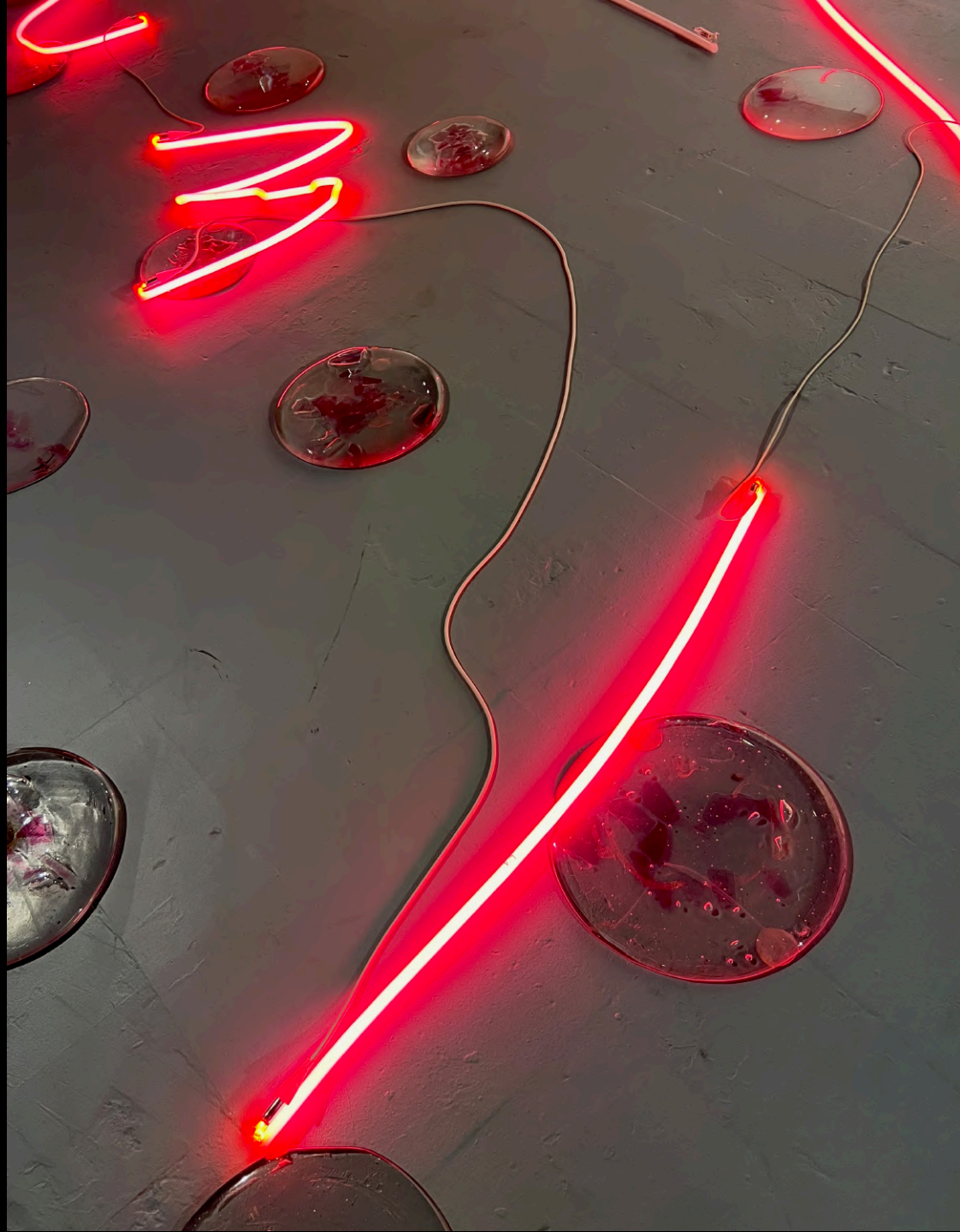






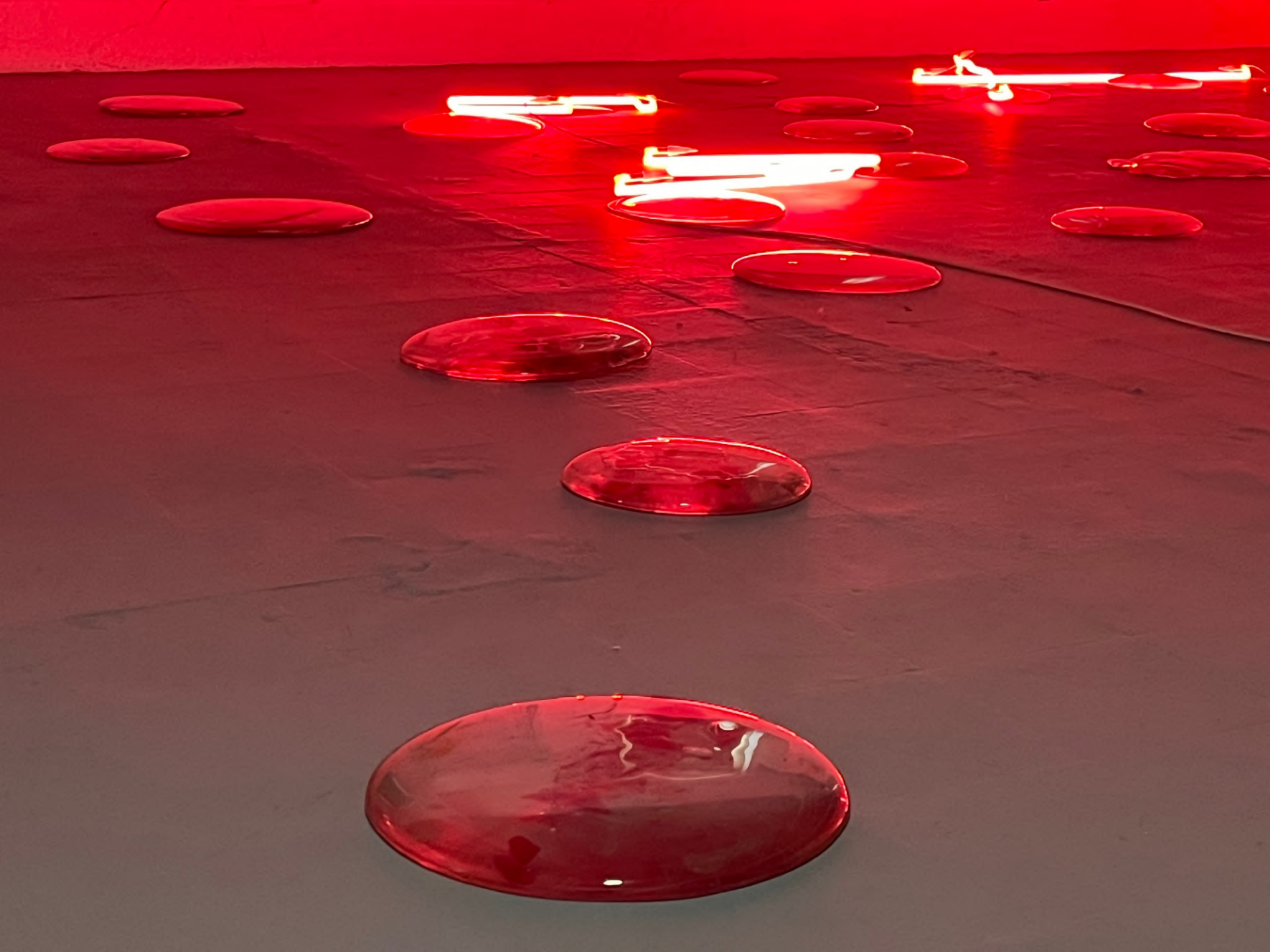










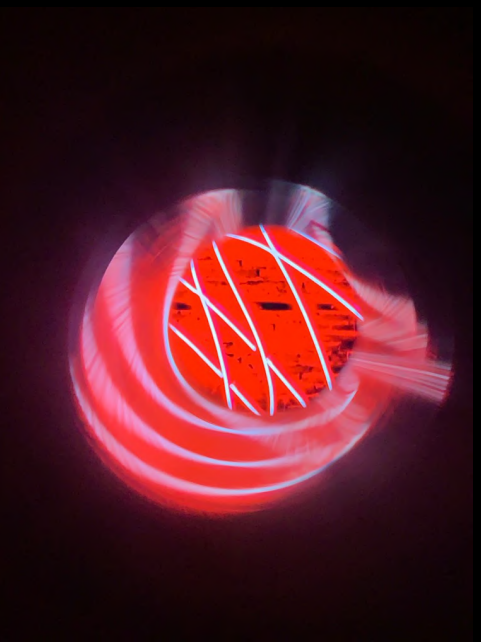
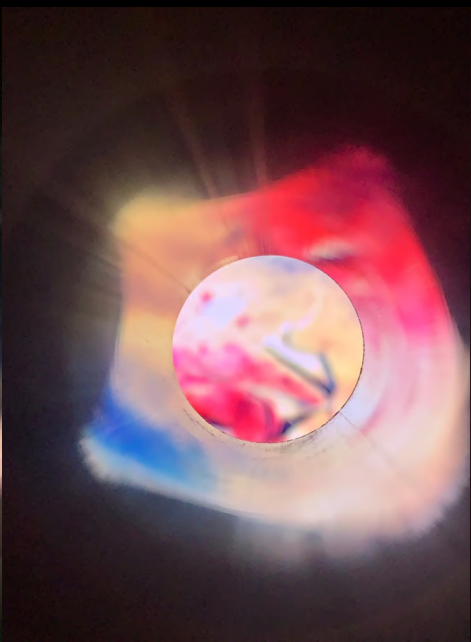
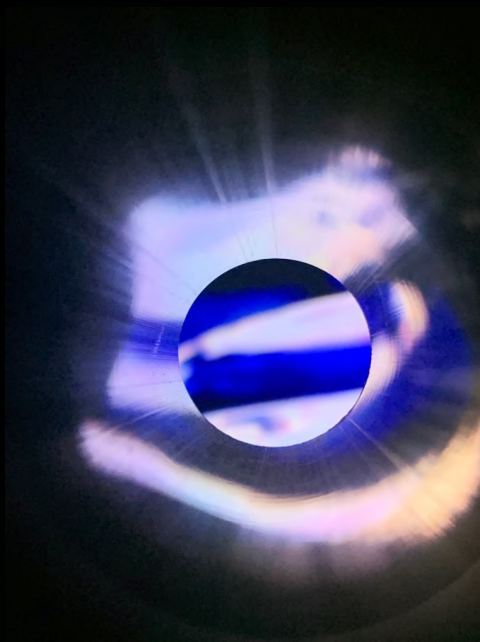


Forat en el mur, calidoscopi anterior

agujero en el muro, calidroscopio anterior

Hole on wall, previous kaleidoscope





Fotografies de Vanessa Pey





